

Что нужно знать о безопасности в новогодние праздники

памятка родителям



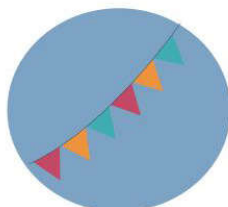
#1

Устанавливайте елку на устойчивой подставке



#2

Не используйте для украшения елки легковоспламеняющиеся игрушки: вату, бумагу, свечи.



#3

Не разрешайте детям самостоятельно включать на елке электрические гирлянды



#4

Не используйте пиротехнику дома



#5

В случае возгорания незамедлительно вызовите пожарную охрану по номеру 01 или при наборе с мобильного телефона 112



Правила использования петард и фейерверков

- Покупайте пиротехнические изделия только в специализированных магазинах.
- Требуйте у продавцов сертификат соответствия.
- Посмотрите на срок годности и целостность заводской упаковки.
- Обязательно ознакомьтесь с инструкцией.
- Объясните ребенку, что запускать пиротехнику должны только взрослые.

При чрезвычайной ситуации звоните

112



БЕЗОПАСНОСТЬ В НОВОГОДНИЕ ПРАЗДНИКИ

Правила установки новогодней елки

- Совместно с ребенком установите елку на устойчивой подставке подальше от отопительных приборов.
- Уберите из-под елки ковровое покрытие.
- Осыпающуюся с елки хвою убирайте сразу, ведь она может вспыхнуть от малейшей искры.
- Используйте электрические гирлянды только заводского изготовления.
- Не оставляйте электрогирлянду без присмотра или на попечение детей.

Если на елке загорелась электрогирлянда:

- вытащите вилку из розетки или отключите электричество в щитке;
- вызовите спасателей по телефону **112**;
- повалите елку на пол и накройте плотной тканью.

При чрезвычайной ситуации звоните

112